

入居条件・費用

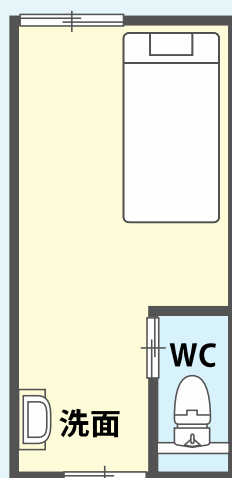


入居条件

- 要介護1～5の方
- 65歳以上の高齢者の方

※生活保護を受けられている方や障害福祉サービスをご利用の方もご相談ください。

A プラン



お部屋の
面積

約 7 畳
13㎡

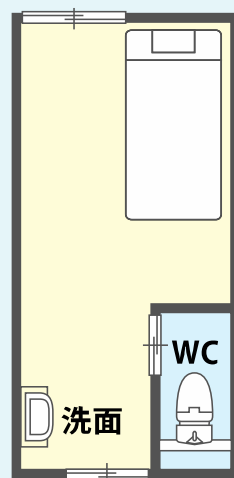
敷 金 100,000円

月額費用 **106,600円**

福祉を受給されている方の場合

内訳	家 賃	38,000円
	管理費	18,800円
	食 費	49,800円

B プラン



お部屋の
面積

約 7 畳
13㎡

敷 金 100,000円

月額費用 **121,500円**

内訳	家 賃	43,000円
	管理費	28,700円
	食 費	49,800円

※それぞれのプランの費用は税込みの価格です。



その他の費用

介護保険利用分の1～3割負担分	要介護度	限度額まで使った場合の負担額	1割負担例
往診・居宅療養管理指導費・お薬代 生活消耗品（おむつ代等） 火災保険料 ※1年更新で6,000円の保険料をお勧めしています。	要介護 1	21,150円/月	
	要介護 2	24,860円/月	
	要介護 3	34,123円/月	
	要介護 4	39,030円/月	
	要介護 5	45,689円/月	

※処遇改善加算等を含む



株式会社 ゆきあい

〒599-8262
大阪府堺市中区
八田北町498番地1-310
☎072(277)7270
FAX.072(277)7271



<https://www.yukiai-kaigo.com/>

お気軽にお問い合わせください

☎ **0120(713)165**

営業時間/9:00～18:00



入居相談
受付中

イメージフォト

住宅型有料老人ホーム

フォーユー堺原山台

住みなれた地域で、
いつまでも生活ができる
お手伝いがしたい。



あんずもってるね♪

住宅型有料老人ホーム フォーユー堺原山台

いつでも入居者様にまごころをこめたケアを。

フォーユー堺原山台のスタッフは、入居者様にそれぞれの「日常」を送っていただけるよう、
入居者様の個性に寄り添ったサポートをお約束します。

POINT 1

安心でおいしい
食事



POINT 2

居室およびフロアは
すべて
バリアフリー



POINT 3

低価格の
住宅型有料
老人ホーム



施設のご紹介



イメージフォト

日常

スタッフが寄り添い、
入居者様のペースに合わせた
日々を送っていただけます。

安心してご入居
いただくために

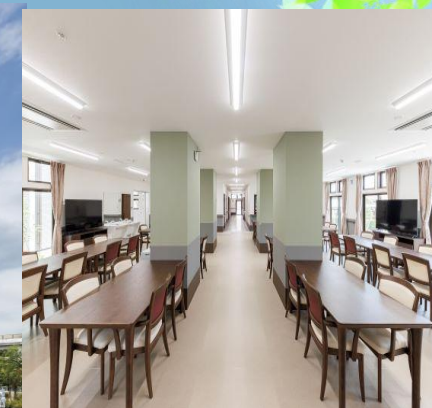


部屋

清潔感のあるお部屋や充実
した設備はご家族にも安心
いただける場所です。

食事

栄養管理士の監修のもと、
毎日安心でおいしい食事を
ご提供しております。



施設概要

開設年月	2023年8月1日
居室数	66室
定員	66名
居室面積	13㎡（7畳）
所在地	〒590-0132 大阪府堺市南区 原山台4丁目6番19号
建物階数	地上2階建て
運営会社	株式会社 ゆきあい



入居までの流れ

1 | 入居相談・施設見学



2 | 介護責任者との 面談

ご自宅や
病院で行い
ます



面接までにご準備いただくもの

- アセスメントシート
- 診療情報（入院中の方は看護サマリー・リハビリサマリー）
- 介護保険証のコピー
- 介護保険負担割合証のコピー

3 | 書類審査、面談審査 入居可否の連絡



4 | 入居契約、入居

入居契約時に必要なもの

- | | | | |
|-----------|-------------|-------|------|
| 貸主様（入居者様） | ●認め印 | ●銀行通帳 | ●銀行印 |
| 身元引受人様 | ●印鑑登録証明書 1枚 | ●実印 | |

イメージフォト

